

# Инструкция по установке knob Vanger

## 1. Разметка двери

Возьмите шаблон. Совместите линию сгиба А на шаблоне с кромкой дверного полотна (Рис.1). Закрепите шаблон. На дверном полотне нанесите разметку для установки knob согласно шаблону.

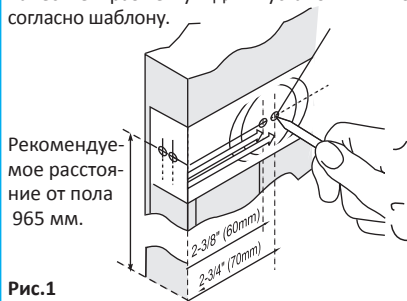


Рис.1

## 2. Разметка отверстий

После того как вы нанесли разметку, просверлите два отверстия (Рис.2):

- N1 — диаметром 50 мм под ручку knob
- N2 — диаметром 23 мм под механизм защелки.

На торце двери отметьте место установки лицевой планки, выберите паз под лицевую планку таким образом, чтобы планка была полностью «утоплена».

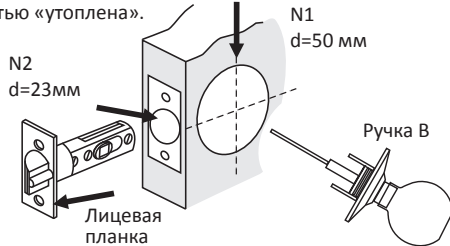


Рис.2

## 3. Место установки ручки

Определите место установки ручки на двери. Для этого, предварительно переведите втулку квадрата ручки в соответствующее положение — 60 мм (2 3/8") или 70 мм (2 3/4") от торца двери.

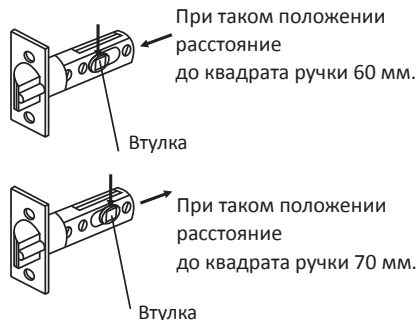


Рис.3

## 4. Установка защелки

Установите защелку в паз двери (убедитесь, что скос защелки направлен в сторону закрывания двери). Закрепите ее шурупами из комплекта. Ручку В устанавливайте таким образом, чтобы стержень и стяжные втулки точно вошли в пазы на корпусе механизма защелки. С другой стороны двери установите ручку А. Вставьте винты отверстия на розетке ручки и вкрутите их во втулки, используя отвертку.

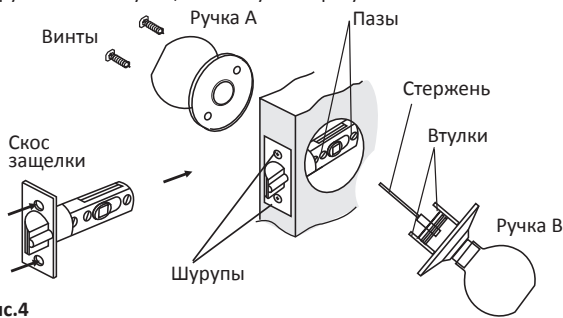
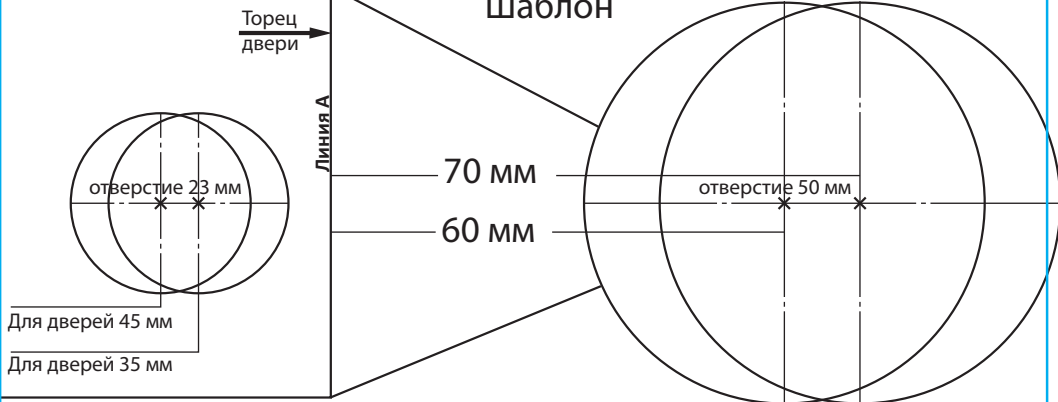


Рис.4

## Шаблон



## 5. Установка на правые/левые двери

В knobax предусмотрена установка, как на левые, так и на правые двери. Для моделей с круглыми и фалевыми симметричными ручками достаточно перевернуть механизм защелки, чтобы язычок был направлен в сторону закрывания двери.

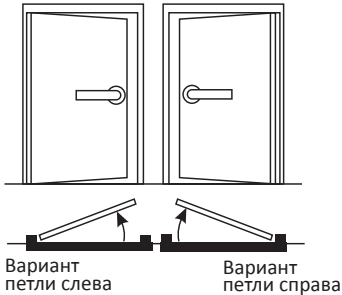


Рис.5

У knobов с несимметричной фалевой ручкой (варианты исполнения "01", "03") необходимо дополнительно переставить механизмы в ручках.

1. Снимите ручки с обеих сторон knobа: Найдите прямоугольное углубление на боковой части декоративной накладки knobа и при помощи специального ключа снимите ручки knobа (Рис.6).

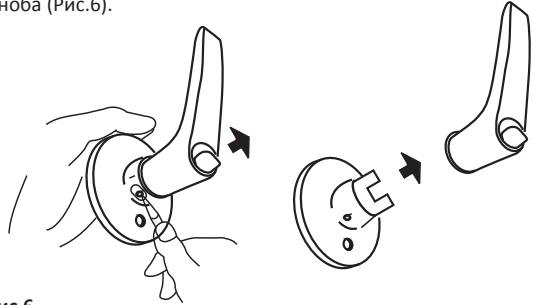


Рис.6

## 6. Установка ответной планки

2. Для knobов исполнения "03" выньте внутренние механизмы из ручек и поменяйте их местами (Рис.8).

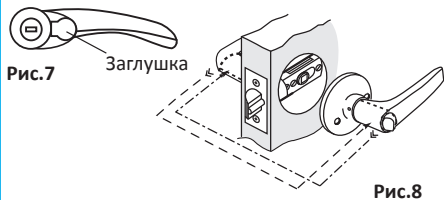


Рис.7

Рис.8

3. Для knobов исполнения "01" (с ключом) перед тем, как вынуть цилиндрический механизм, выньте пластиковую заглушку (Рис.7), затем поменяйте местами цилиндрический механизм и механизм фиксации и зафиксируйте цилиндрический механизм в другой ручке заглушкой.

На дверной коробке отметьте место установки ответной планки таким образом, чтобы язычок защелки располагался напротив паза ответной планки. Сделайте выборку под пластиковый вкладыш и ответную планку.

Установите вкладыш и планку. Закрепите шурупными.

Для моделей с ключом (вариант исполнения "01") Рис.11, устанавливайте ответную планку на одной высоте с защелкой таким образом, чтобы дополнительный язычок защелки при закрывании оставался утопленным в тело защелки. Проверьте работоспособность защелки с двух сторон. Проверьте работоспособность защелки с двух сторон. Проверьте работоспособность защелки с двух сторон. Проверьте работоспособность защелки с двух сторон.

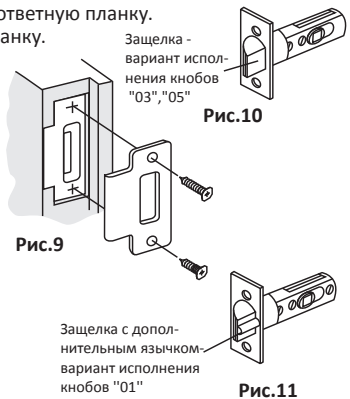


Рис.9

Рис.10

Рис.11